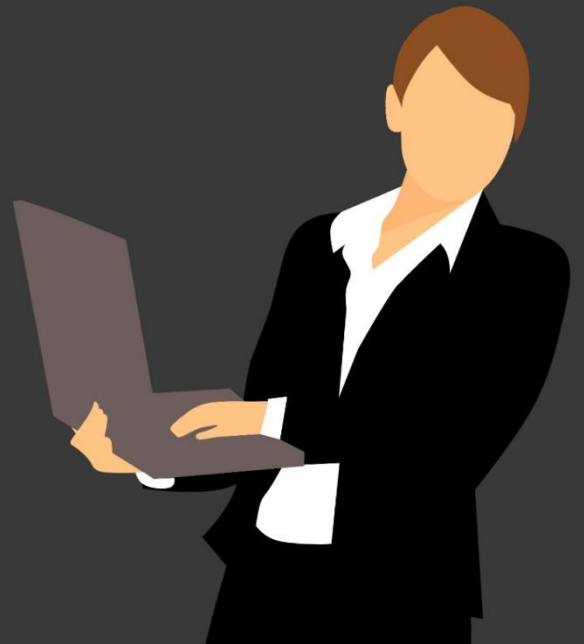


2567

# การประเมินความเสี่ยงการทุจริตใน ประเด็นที่เกี่ยวข้องกับสินบน



โรงเรียนบ้านเสด็จพิทยาคม

สำนักงานเขตพื้นที่การศึกษามัธยมศึกษา

สุราษฎร์ธานี ชุมพร

## การประเมินความเสี่ยงการทุจริต ในประเด็นที่เกี่ยวข้องกับสินบนของการดำเนินงานหรือการปฏิบัติหน้าที่ ประจำปีการศึกษา ๒๕๖๗

การประเมินความเสี่ยงการทุจริตในประเด็นที่เกี่ยวข้องกับสินบนของการดำเนินงานโรงเรียนบ้านเสด็จพิทยาคม กำหนดความเสี่ยงและมาตรการในการบริหารจัดการความเสี่ยงที่เกี่ยวข้องกับสินบนของการดำเนินงานหรือการปฏิบัติหน้าที่ ประจำปีการศึกษา ๒๕๖๗ ดังนี้

### ด้านการจัดซื้อจัดจ้าง

๑. กระบวนการจัดซื้อจัดจ้างไม่เป็นไปตามระเบียบ
๒. การใช้อำนาจหน้าที่เรียกรับผลประโยชน์
๓. การเบิกจ่ายงบประมาณที่ไม่ถูกต้องตามระเบียบ
๔. การเอื้อประโยชน์ต่อพวกพ้องในการจัดซื้อจัดจ้าง

### ด้านการบริหารบุคคล

๑. บุคลากรผู้ปฏิบัติงานอาจมีความสามารถไม่เพียงพอหรือมีความสามารถแต่ไม่ตรงกับลักษณะของงาน
๒. บุคลากรภายในองค์กรทุจริต เช่น การปฏิบัติตนไม่ถูกต้องตามระเบียบ
๓. จำนวนบุคลากรไม่เพียงพอต่อการปฏิบัติงาน (Inadequacy)

เมื่อพิจารณาโอกาส/ความถี่ที่จะเกิดเหตุการณ์ (Likelihood) และความรุนแรงของผลกระทบ (Impact) ของแต่ละเหตุการณ์เสี่ยงแล้วจึงนำผลที่ได้มาพิจารณาความสัมพันธ์ระหว่างโอกาสที่จะเกิดความเสียหาย และผลกระทบของความเสี่ยงต่อกิจกรรม หรือภารกิจของหน่วยงานว่า ก่อให้เกิดระดับของความเสียหายในระดับใดในตารางความเสี่ยง ซึ่งจะช่วยให้ทราบว่ามีความเสี่ยงใดเป็นความเสี่ยงสูงสุดที่ต้องบริหารจัดการก่อน

### ด้านการจัดซื้อจัดจ้าง

ลำดับ	เหตุการณ์ความเสี่ยงในการเกิดทุจริต	ระดับ ความเสี่ยง	ลำดับ ความเสี่ยง
๑	กระบวนการจัดซื้อจัดจ้างไม่เป็นไปตามระเบียบ	๑๒	(๑)
๒	การเบิกจ่ายงบประมาณที่ไม่ถูกต้องตามระเบียบ	๘	(๒)
๓	การเอื้อประโยชน์ต่อพวกพ้อง	๖	(๓)
๔	การปฏิบัติงานของเจ้าหน้าที่ไม่เป็นไปตามขั้นตอน และระเบียบ	๔	(๔)

## ด้านการบริหารบุคคล

ลำดับ	เหตุการณ์ความเสี่ยงในการเกิดทุจริต	ระดับ ความเสี่ยง	ลำดับ ความเสี่ยง
๑	บุคลากรผู้ปฏิบัติงานอาจมีความสามารถไม่เพียงพอหรือมีความสามารถแต่ไม่ตรงกับลักษณะของงาน	๑	(๑)
๒	บุคลากรภายในองค์กรทุจริต เช่น การปฏิบัติตนไม่ถูกต้องตามระเบียบ	๑	(๒)
๓	จำนวนบุคลากรไม่เพียงพอต่อการปฏิบัติงาน (Inadequacy)	๑	(๓)

**มาตรการในการบริหารจัดการความเสี่ยง  
ในประเด็นที่เกี่ยวข้องกับสินบนของการดำเนินงานหรือการปฏิบัติหน้าที่  
ประจำปีการศึกษา ๒๕๖๗**

**๑. ด้านการจัดซื้อจัดจ้าง**

เหตุการณ์ที่จะเกิดความเสี่ยง	ระดับความเสี่ยง	มาตรการจัดการความเสี่ยง	ผู้รับผิดชอบ
๑. กระบวนการจัดซื้อจัดจ้างไม่เป็นไปตามระเบียบ	๑๒	๑. ควบคุม กำกับ ดูแลให้ข้าราชการ บุคลากร ปฏิบัติตามพระราชบัญญัติการจัดซื้อจัดจ้างและการบริหารพัสดุภาครัฐ พ.ศ.๒๕๖๐ ๒. แต่งตั้งคณะกรรมการตรวจสอบ ทบทวนกระบวนการจัดซื้อจัดจ้างของโรงเรียน ๓. ควบคุม กำกับ ดูแลการประกาศ หลักเกณฑ์การปฏิบัติเกี่ยวกับข้อร้องเรียน การละเว้นการปฏิบัติหน้าที่ และการประพฤตินิชอบเพื่อให้ยึดถือปฏิบัติอย่างถูกต้อง	กลุ่ม บริหารงาน งบประมาณ
๒. การเบิกจ่ายงบประมาณที่ไม่ถูกต้องตามระเบียบ	๘	๑. ควบคุม กำกับ ดูแลให้ ข้าราชการ และบุคลากร ปฏิบัติ ตามนโยบายเกี่ยวกับความ โปร่งใส การเสริมสร้างคุณธรรม จริยธรรม เพื่อให้ข้าราชการถือปฏิบัติอย่างเคร่งครัด ๒. ควบคุม กำกับ ดูแลการ ประกาศ หลักเกณฑ์ การปฏิบัติ เกี่ยวกับข้อร้องเรียน การละเว้น การปฏิบัติหน้าที่ และการประพฤตินิชอบ เพื่อให้ยึดถือปฏิบัติ ๓. ควบคุม กำกับ ดูแลให้ เจ้าหน้าที่ ผู้ปฏิบัติงานด้านพัสดุ และบุคลากรที่เกี่ยวข้องกับการจัดซื้อจัดจ้าง รับผิดชอบถึง	กลุ่ม บริหารงาน งบประมาณ

เหตุการณ์ที่จะเกิดความเสี่ยง	ระดับความเสี่ยง	มาตรการจัดการความเสี่ยง	ผู้รับผิดชอบ
		<p>ความไม่เกี่ยวข้องสัมพันธ์กับผู้เสนองานในการจัดซื้อจัดจ้าง</p> <p>๔. ส่งเสริมการมีส่วนร่วมในการดำเนินการป้องกันปราบปรามการทุจริตและประพฤติมิชอบให้ครอบคลุม และทั่วถึงมากยิ่งขึ้น เพื่อร่วมสร้างแนวทางและมาตรการในดำเนินการสร้างจิตสำนึกให้ข้าราชการรังเกียจการทุจริตทุกรูปแบบ</p> <p>๕. แต่งตั้งคณะกรรมการเก็บ รักษาเงิน และคณะกรรมการ ตรวจสอบบัญชี รายงานเงินคงเหลือประจำเดือน ภายในวันที่ ๑๕ ของเดือนถัดไปต่อ สำนักงานเขตพื้นที่การศึกษามัชฌิมศึกษาสุราษฎร์ธานี</p> <p>ชุมพร</p>	
๓. การเอื้อประโยชน์ต่อพวกพ้อง	๖	<p>๑. ควบคุม กำกับ ดูแลให้ ข้าราชการและบุคลากร ปฏิบัติ ตามระเบียบไม่มีการเอื้อ ประโยชน์ต่อพวกพ้อง</p> <p>๒. ควบคุม กำกับ ดูแลการ ประกาศ หลักเกณฑ์การปฏิบัติเกี่ยวกับข้อร้องเรียน การละเว้นการปฏิบัติหน้าที่และการประพฤติมิชอบเพื่อให้ยึดถือปฏิบัติ</p>	กลุ่ม บริหารงาน งบประมาณ
๔. การปฏิบัติงานของเจ้าหน้าที่ไม่เป็นไปตามขั้นตอน และระเบียบ	๔	<p>๑. ควบคุม กำกับ ดูแลให้ ข้าราชการและบุคลากร ปฏิบัติตามคู่มือพระราชบัญญัติการจัดซื้อจัดจ้างและการบริหารพัสดุภาครัฐ พ.ศ. ๒๕๖๐</p> <p>๒. ส่งเสริมให้ความรู้แก่เจ้าหน้าที่ตามระเบียบการปฏิบัติตามพระราชบัญญัติการจัดซื้อจัดจ้างและการบริหารพัสดุภาครัฐ พ.ศ. ๒๕๖๐</p>	กลุ่ม บริหารงาน งบประมาณ

## ๒. ด้านการบริหารบุคคล

เหตุการณ์ที่จะเกิดความเสี่ยง	ระดับความเสี่ยง	มาตรการจัดการความเสี่ยง	ผู้รับผิดชอบ
๑. บุคลากรผู้ปฏิบัติงานอาจมี ความสามารถไม่เพียงพอ หรือ มีความสามารถแต่ไม่ตรงกับลักษณะของงาน	๑	๑. ส่งเสริมให้บุคลากรในโรงเรียนเข้ารับ การอบรมเพิ่มประสิทธิภาพในการทำงานที่ตรงกับลักษณะของงาน ๒. เพิ่มบุคลากรที่ตรงกับสายงาน	กลุ่มบริหารงานบุคคล
๒. บุคลากรภายในองค์กรทุจริต เช่น การปฏิบัติตนไม่ถูกต้องตามระเบียบ	๑	๑. จัดทำกฎระเบียบ ข้อบังคับ สำหรับการปฏิบัติงาน ของบุคลากร อย่างชัดเจน ๒. ชี้แจง ทำความเข้าใจ เน้นย้ำ การ ปฏิบัติตามระเบียบ หากฝ่าฝืนหรือไม่ ปฏิบัติตามระเบียบ มีบทลงโทษทาง วินัย	กลุ่มบริหารงานบุคคล
๓. จำนวนบุคลากรไม่เพียงพอ ต่อการปฏิบัติงาน (Inadequacy)	๑	๑. ขออัตรากำลังเพิ่ม	กลุ่มบริหารงานบุคคล